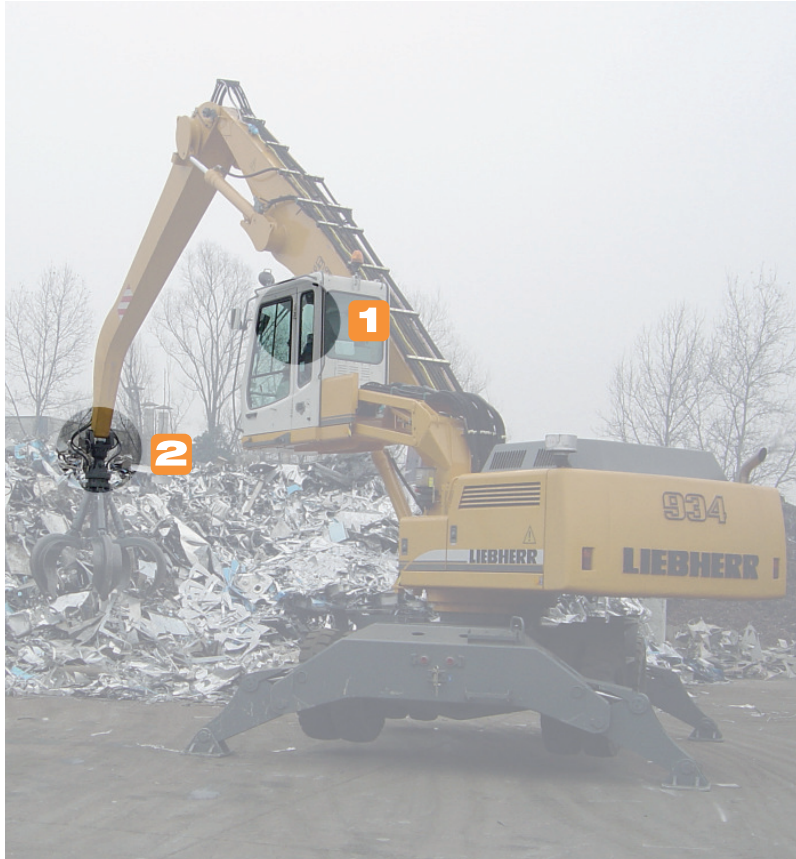


DIE IDEALE LÖSUNG FÜR DIE OPTIMIERUNG IHRES MATERIALUMSCHLAGS



Ermitteln Sie das Ladungsgewicht direkt mit der Umschlagmaschine

Wie oft schon wurde der Arbeitsfluss in ihrem Unternehmen unterbrochen, weil beim Laden nicht das geladene Gewicht bekannt war? Nicht nur eine Verschwendung der teuren Ressource "Zeit", sondern auch von Maschinenbetriebszeit.

Mit einer Greiferwaage beladen Sie den LKW auf den Punkt genau; lästige und zeitintensive Nachladungen oder gar ein Abkippen und erneutes Beladen entfallen. Unsere zufriedenen Kunden berichten uns von einer Effektivitätssteigerung von bis zu 20%, und selbst skeptische Maschinenführer wollen schon wenige Tage nach der Installation nicht mehr ohne Waage laden. Doch die helper21 ist mehr als nur eine Waage: Sie können die Warenströme der verschiedenen Materialien überwachen und so wertvolle Planungsgrundlagen gewinnen. Über 20 Jahre Erfahrung des Weltmarktführers VEI sind der Garant für eine ausgereifte und zuverlässige Konstruktion.

Robust und zuverlässig

Die Wägezelleneinheit GR2 ist eine überaus ausgeklügelte und extrem robuste Konstruktion, die auch den härtesten Einsatzbedingungen, z. B. beim Stampfen, gerecht wird. Nicht umsonst gewährt VEI auch auf diese Baugruppe eine Garantie von 1 Jahr.

Die hochpräzise Fertigung aus besten Stählen sind die Garantien für Langlebigkeit und präzise Wäageergebnisse.

Jede GR2 wird im Auftragsfall exakt nach Ihren Vorgaben gefertigt. Das gesamte Wäagesystem wird bereits durch uns kalibriert, so dass die Montage vor Ort schnell und unkompliziert erfolgen kann.

Mit der Helper mini erreichen Sie ohne großen Aufwand präzise Wiegeergebnisse.

Die optionale helper21 Elektronik mit Touchscreen ist intuitiv zu bedienen und sorgt zusätzlich für eine umfangreiche Verwaltung der Ladungsdaten.



1 Auswerteelektronik helper mini

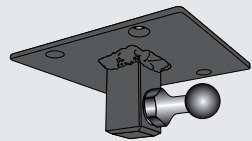
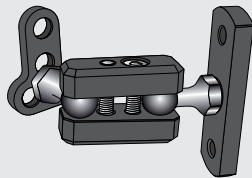


2 GR2 Wägezelleneinheit

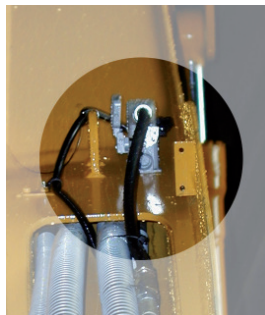




1 Auswerteelektronik **helper21** mit Thermodrucker **eprint**. Ideal, um umfangreiche Daten zu verwalten.



Halteungen



Robuste Schnellkupplung des Anschlusskabels am Stiel

BEDIENUNGSOPTIONEN



Auslösung der Wägung über einen vorher nicht belegten Taster des Joysticks



Auslösung der Wägung über Fußschalter

WERKZEUGE



ANWENDUNGEN



Schrott



Müll



Papier



Sand